

## ОПИСАНИЕ МЕСТОПОЛОЖЕНИЯ ГРАНИЦ

**Публичный сервитут объекта «Газопровод высокого и низкого давления», кадастровый номер 50:12:0040103:363**

(наименование объекта, местоположение границ которого описано (далее - объект))

### Раздел 1

Сведения об объекте		
№ п/п	Характеристики объекта	Описание характеристик
1	2	3
1	Местоположение объекта	Московская область, городской округ Мытищи
2	Площадь объекта ± величина погрешности определения площади ( $P \pm \Delta P$ )	4 238 м <sup>2</sup> ± 23 м <sup>2</sup>
3	Иные характеристики объекта	Вид объекта реестра границ: Зона с особыми условиями использования территории Содержание ограничений использования объектов недвижимости в пределах зоны или территории: Публичный сервитут, для целей размещения линейных объектов системы газоснабжения, их неотъемлемых технологических частей. Срок установления 49 лет. Обладатель публичного сервитута: Акционерное Общество "Мособлгаз". Адрес: Московская обл, г. Одинцово, д. Раздоры, 1-й км Рублево-Успенского шоссе, д. 1, корп. Б. Электронная почта: info@mosoblgaz.ru

**Раздел 2**

**Сведения о местоположении границ объекта**

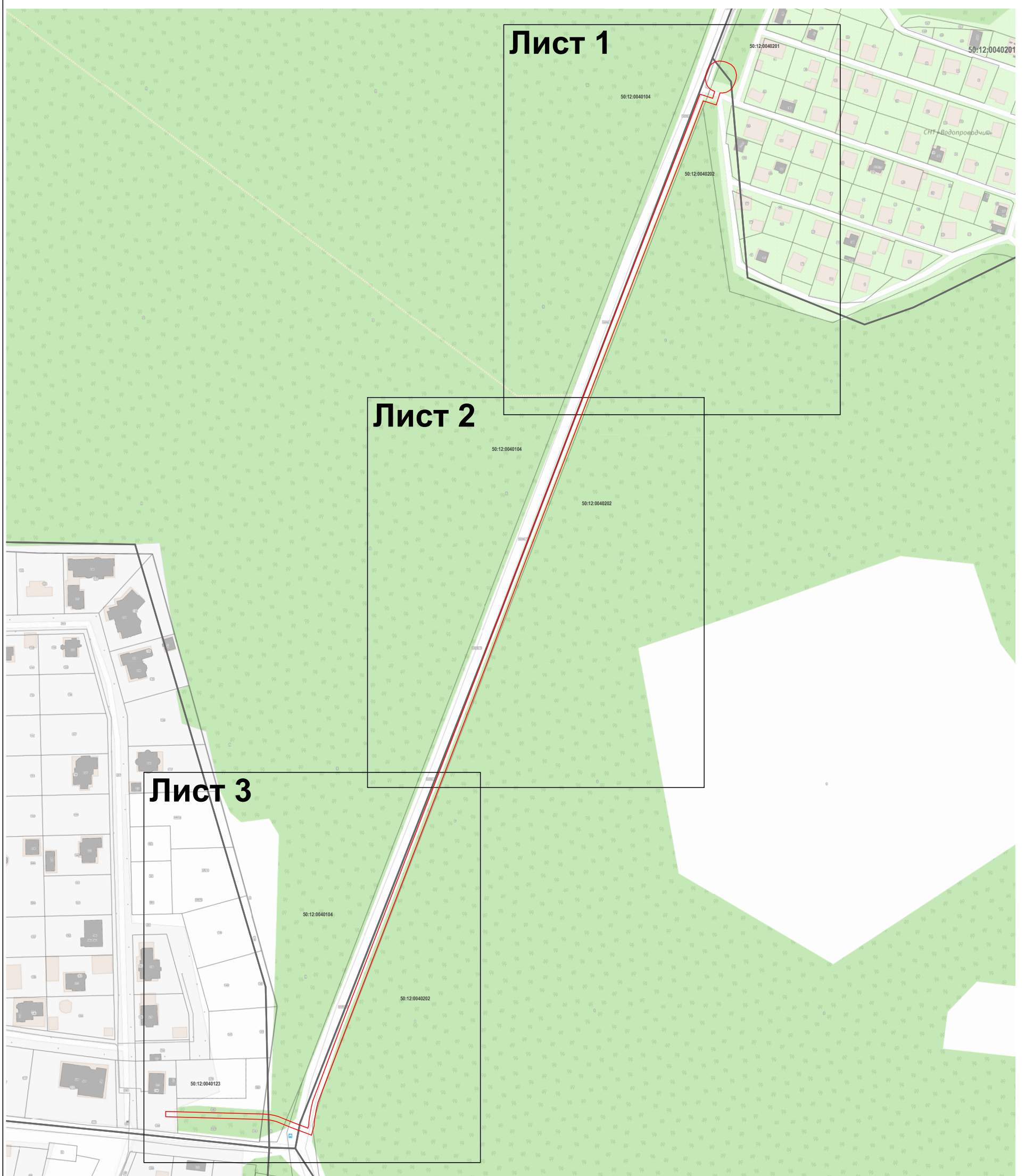
<b>1. Система координат</b> МСК-50, зона 2					
<b>2. Сведения о характерных точках границ объекта</b>					
Обозначение характерных точек границ	Координаты, м		Метод определения координат характерной точки	Средняя квадратическая погрешность положения характерной точки (Mt), м	Описание обозначения точки на местности (при наличии)
	X	Y			
1	2	3	4	5	6
1	501 326,87	2 201 153,59	Аналитический метод	0,10	—
2	501 330,00	2 201 153,77		0,10	
3	501 333,14	2 201 154,16		0,10	
4	501 340,13	2 201 155,46		0,10	
5	501 344,46	2 201 156,51		0,10	
6	501 401,26	2 201 178,01		0,10	
7	501 665,97	2 201 280,35		0,10	
8	501 737,98	2 201 307,52		0,10	
9	501 917,09	2 201 376,45		0,10	
10	502 008,02	2 201 411,79		0,10	
11	502 063,28	2 201 433,45		0,10	
12	502 090,62	2 201 443,83		0,10	
13	502 087,61	2 201 453,50		0,10	
14	502 096,65	2 201 456,35		0,10	
15	502 096,45	2 201 457,89		0,10	
16	502 096,97	2 201 460,84		0,10	
17	502 098,34	2 201 463,51		0,10	
18	502 100,44	2 201 465,65		0,10	
19	502 103,70	2 201 467,28		0,10	
20	502 106,96	2 201 468,21		0,10	
21	502 109,94	2 201 468,59		0,10	
22	502 112,89	2 201 468,08		0,10	
23	502 115,56	2 201 466,70		0,10	
24	502 117,70	2 201 464,61		0,10	
25	502 119,32	2 201 461,34		0,10	
26	502 119,98	2 201 459,04		0,10	
27	502 120,37	2 201 456,07		0,10	
28	502 119,85	2 201 453,11		0,10	
29	502 118,48	2 201 450,44		0,10	
30	502 116,38	2 201 448,30		0,10	
31	502 113,12	2 201 446,68		0,10	
32	502 109,86	2 201 445,75		0,10	
33	502 106,88	2 201 445,36		0,10	
34	502 103,93	2 201 445,88		0,10	
35	502 101,26	2 201 447,25		0,10	
36	502 099,12	2 201 449,35		0,10	
37	502 097,57	2 201 452,45		0,10	
38	502 092,61	2 201 450,89		0,10	
39	502 095,55	2 201 441,42		0,10	
40	502 064,72	2 201 429,72		0,10	
41	502 009,47	2 201 408,06		0,10	
42	501 918,54	2 201 372,71		0,10	
43	501 739,40	2 201 303,78		0,10	
44	501 667,40	2 201 276,62		0,10	
45	501 402,69	2 201 174,27		0,10	
46	501 345,65	2 201 152,69		0,10	
47	501 340,98	2 201 151,54		0,10	

**Раздел 2**

<b>Сведения о местоположении границ объекта</b>					
<b>1</b>	<b>2</b>	<b>3</b>	<b>4</b>	<b>5</b>	<b>6</b>
48	501 333,75	2 201 150,20	Аналитический метод	0,10	—
49	501 330,36	2 201 149,78		0,10	
50	501 327,53	2 201 149,62		0,10	
51	501 325,39	2 201 149,03		0,10	
52	501 330,08	2 201 136,63		0,10	
53	501 333,91	2 201 127,07		0,10	
54	501 334,86	2 201 123,89		0,10	
55	501 335,35	2 201 121,11		0,10	
56	501 335,83	2 201 115,51		0,10	
57	501 337,83	2 201 042,98		0,10	
58	501 333,83	2 201 042,87		0,10	
59	501 331,84	2 201 115,28		0,10	
60	501 331,38	2 201 120,59		0,10	
61	501 330,96	2 201 122,97		0,10	
62	501 330,13	2 201 125,75		0,10	
63	501 326,35	2 201 135,18		0,10	
64	501 320,10	2 201 151,71		0,10	
1	501 326,87	2 201 153,59	0,10		
<b>3. Сведения о характерных точках части (частей) границы объекта</b>					
<b>1</b>	<b>2</b>	<b>3</b>	<b>4</b>	<b>5</b>	<b>6</b>
—	—	—	—	—	—



Раздел 4  
План границ объекта



Масштаб 1:3 000

Используемые условные знаки и обозначения:

- 7 - характерная точка границы зоны
- - граница зоны
- (красная линия) - граница зоны
- (тонкая серая линия) - граница земельного участка по сведениям ЕГРН
- (толстая серая линия) - граница кадастрового квартала по сведениям ЕГРН

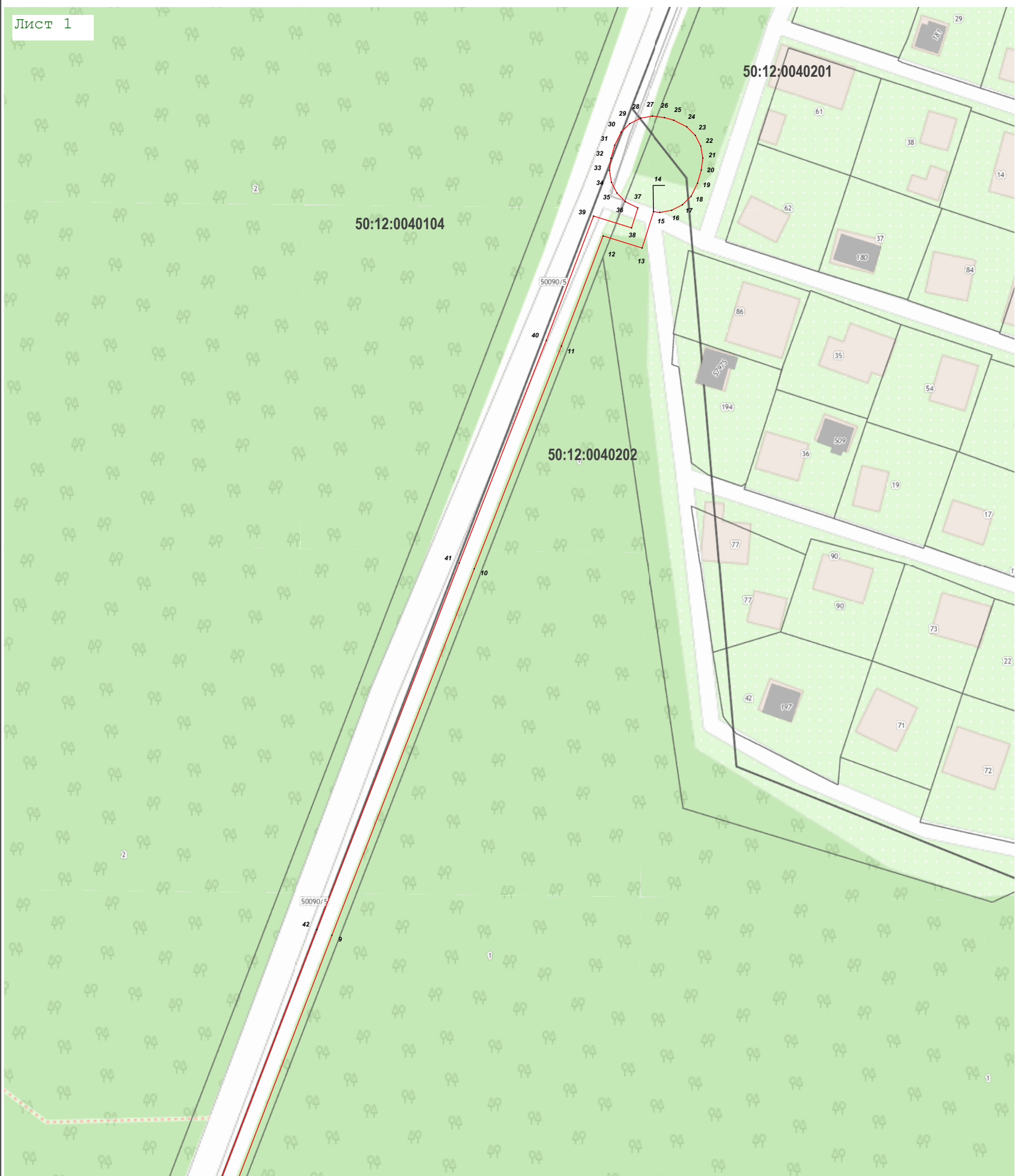
Подпись \_\_\_\_\_ Дата « 25 » ноября 20 22 г.

Место для оттиска печатей (при наличии) лица, составившего описание местоположения границ объекта



Раздел 4  
План границ объекта

Лист 1



Масштаб 1:1 000

Используемые условные знаки и обозначения:

- 7 - характерная точка границы зоны
- - граница зоны
- (red) - граница зоны
- (grey) - граница земельного участка по сведениям ЕГРН
- (black) - граница кадастрового квартала по сведениям ЕГРН

Подпись \_\_\_\_\_ Дата « 25 » ноября 20 22 г.

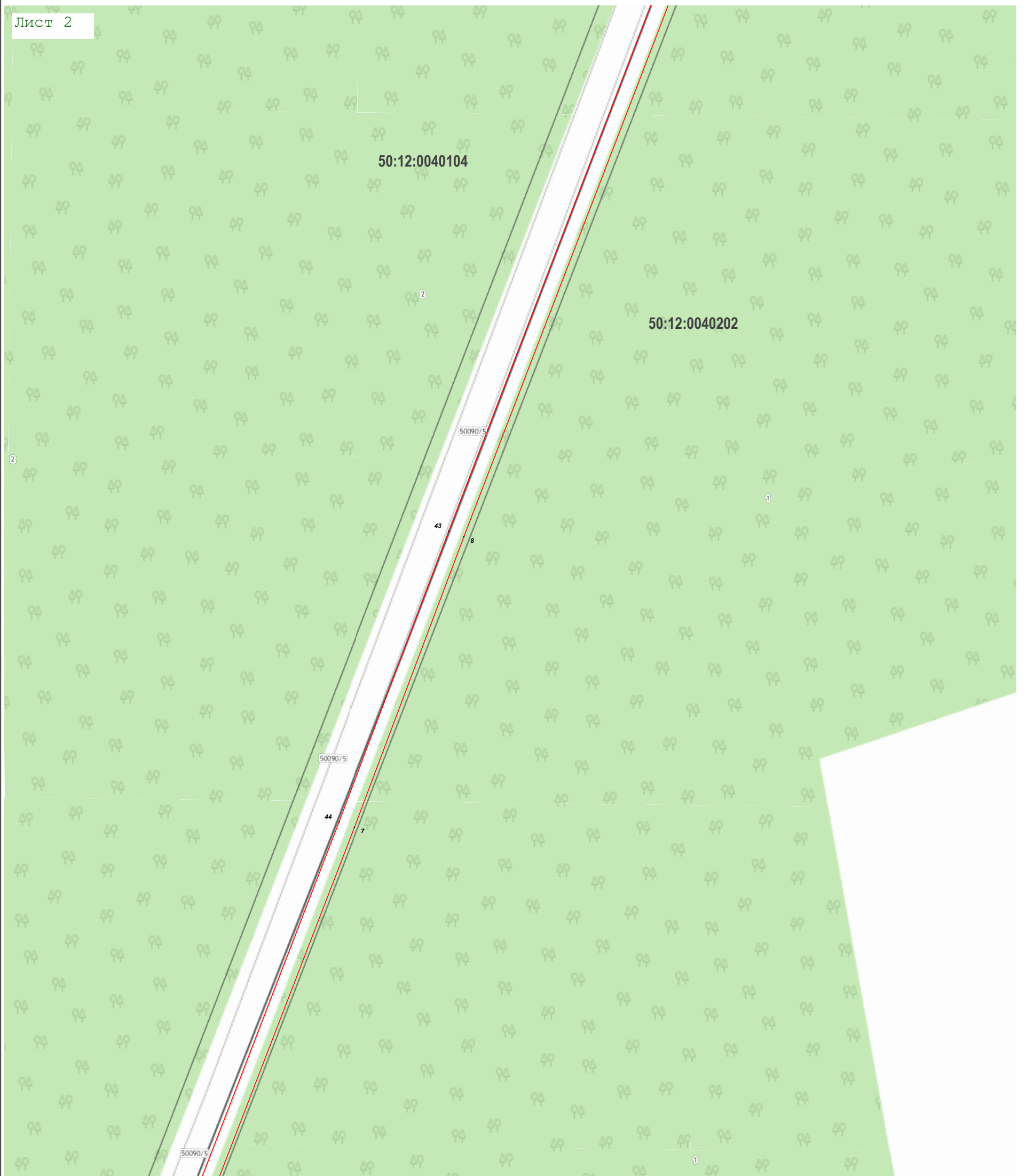
Место для оттиска печатей (при наличии) лица, составившего описание местоположения границ объекта





Раздел 4  
План границ объекта

Лист 2



Масштаб 1:1 000

Используемые условные знаки и обозначения:

- 7 - характеристическая точка границы зоны
- (красная линия) - граница зоны
- (серая линия) - граница земельного участка по сведениям ЕГРН
- (черная линия) - граница кадастрового квартала по сведениям ЕГРН

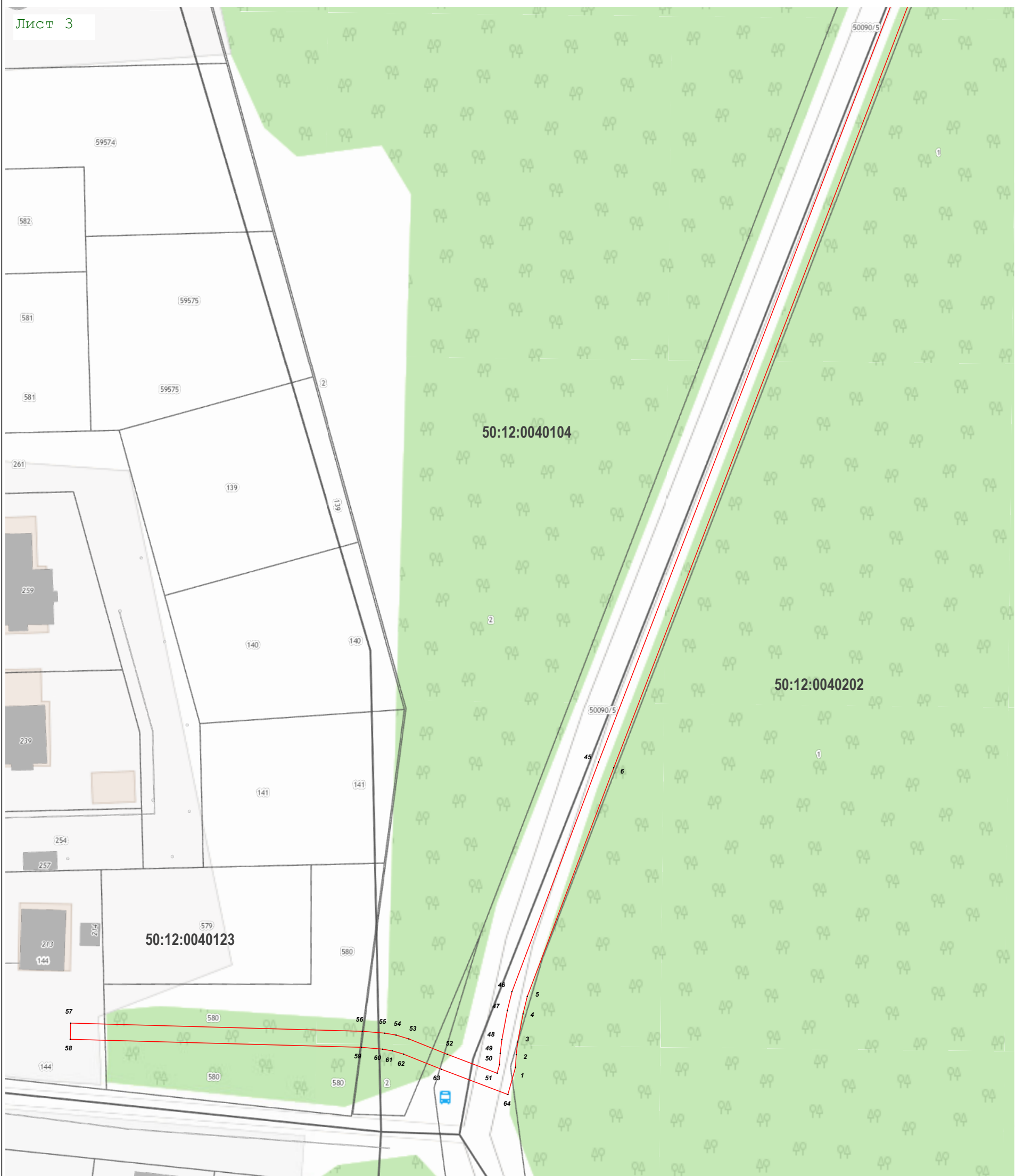
Подпись \_\_\_\_\_ Дата « 25 » ноября 20 22 г.

Место для оттиска печати (при наличии) лица, составившего описание местоположения границ объекта



Раздел 4  
План границ объекта

Лист 3



Масштаб 1:1 000

Используемые условные знаки и обозначения:

- 7 - характерная точка границы зоны
- - граница зоны
- - граница земельного участка по сведениям ЕГРН
- - граница кадастрового квартала по сведениям ЕГРН

Подпись \_\_\_\_\_ Дата « 25 » ноября 20 22 г.

Место для оттиска печати (при наличии) лица, составившего описание местоположения границ объекта

